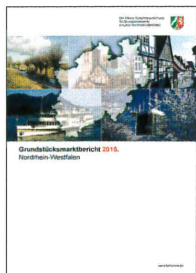


## Sie bewerten Grundstücke oder wollen sich allgemein über den Grundstücksmarkt informieren?



Dann erhalten Sie nach Eingabe von „Gemeinde“ den Grundstücksmarktbericht in einer kostenfreien Ausgabe mit allgemeinen Informationen über Umsätze, Preisentwicklungen und Preisniveau in den Teilmärkten. Er enthält auch die für die Wertermittlung erforderlichen Daten. Es stehen alle Grundstücksmarktberichte ab 2011 zum Download zur Verfügung.

## Sie wollen sich über das Preisniveau auf dem Boden- oder Immobilienmarkt informieren?

Eine Bodenwertübersicht, die das allgemeine Wertniveau widerspiegelt, erhalten Sie nach der Eingabe einer „Gemeinde“. Sie eignet sich gut für die Einschätzung von innerörtlichen Lagewertunterschieden. Immobilienpreisübersichten, die ebenfalls nach Eingabe der „Gemeinde“ aufgerufen werden können, geben Auskunft über durchschnittliche Werte von Ein- und Zweifamilienhäusern, Eigentumswohnungen und Mehrfamilienhäusern in einer Gemeinde. Sie werden in der Regel auf der Grundlage einer Kaufpreisanalyse abgeleitet und nach den wesentlichen Wertmerkmalen gegliedert in einer Tabelle dargestellt.

## Sie wollen den Boden- oder Immobilienrichtwertdatensatz nutzen?

Die Darstellung der Boden- bzw. Immobilienrichtwerte im Internet basiert auf landeseinheitlichen Datensätzen in NRW. Sie werden jährlich aktualisiert und können unter Beachtung der Datenlizenz kostenfrei genutzt werden. Die Daten dürfen auch für eigene gewerbliche Zwecke verwendet werden, wie zum Aufbau von Informationssystemen für die Immobilienwirtschaft, zur automatisierten Abschätzung von Beleihungsgrenzen, zur Marktforschung oder um sie in Geodatenportalen anzubieten.

<https://open.nrw> bzw. <https://www.geoportal.nrw.de>

## Sie wollen Bodenrichtwerte mobil nutzen?

Die BORISplus.NRW App ergänzt das Online-Angebot von BORISplus um die Möglichkeit des mobilen Abrufs von Bodenrichtwerten via Smartphone. Mit ihr haben Sie durch

Lokalisierung des eigenen Standortes jederzeit Zugriff auf die wichtigsten Informationen zu den aktuellen Bodenrichtwerten in Nordrhein-Westfalen. Die perfekte Smartphone



und Tablet Integration bietet Ihnen einen intuitiven Zugang zu den Bodenrichtwerten des aktuellsten Jahrgangs. Als Kartengrundlage werden die amtlichen Luftbilder - wahlweise mit Ortsbezeichnungen und Straßennamen (Hybridkarte) - verwendet. Die App ist sowohl für iPhone und iPad im Apple App Store, als auch für Android OS im Play Store erhältlich.

## Wer steckt hinter BORISplus.NRW?

Hinter BORISplus.NRW stehen die Gutachterausschüsse für Grundstückswerte und der Obere Gutachterausschuss für Grundstückswerte im Land Nordrhein-Westfalen, der BORISplus.NRW betreibt. Das Geoinformationszentrum des Landesbetriebes Information und Technik Nordrhein-Westfalen (IT.NRW) entwickelte das neue Portal zusammen mit der Firma con terra aus Münster nach den Vorgaben der Arbeitsgemeinschaft der Vorsitzenden der Gutachterausschüsse für Grundstückswerte (AGVGA.NRW). Der technische Betrieb von BORISplus.NRW erfolgt im Rechenzentrum von IT.NRW.

## Ansprechpartner:

### Fachauskunft:

Geschäftsstelle des Oberen Gutachterausschusses für Grundstückswerte im Land Nordrhein-Westfalen  
Herr Andreas Pelke  
Cecilienallee 2 • 40474 Düsseldorf  
Telefon: +49 (0)211 475 - 26 40  
Fax: +49 (0)211 475 - 29 00  
E-Mail: [oga@brd.nrw.de](mailto:oga@brd.nrw.de)

### Betrieb:

Information und Technik Nordrhein-Westfalen (IT.NRW)  
Herr Arnd Sahlmann  
Postfach 10 11 05 • 40002 Düsseldorf  
Geoinformationszentrum  
Telefon: +49 (0)211 9449 - 63 01  
E-Mail: [borisplus@it.nrw.de](mailto:borisplus@it.nrw.de)



## BORISplus.NRW

Amtliche Informationen zum Immobilienmarkt

Transparenz auf dem Grundstücksmarkt  
durch Open Data



Bodenrichtwerte



Bodenwertübersichten



Grundstücksmarktberichte



Immobilienrichtwerte



Immobilienpreisübersichten



Allgemeine Preisauskunft

#opennrw  
mitreden – mitmachen – mitgestalten



## Sie wollen ein Haus kaufen, eine Eigentumswohnung erwerben oder ihr Traumhaus errichten?

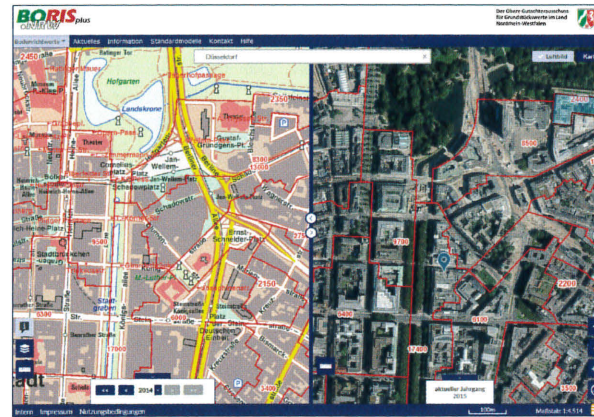
Viel Geld muss dabei investiert werden, aber sind die geforderten Preise auch marktgerecht? Sie müssen die Wertangabe einer Immobilie überprüfen? Reicht der Kreditrahmen? Ist das Objekt marktgerecht bewertet? BORISplus.NRW hilft Ihnen bei der Entscheidung. Unter [www.boris.nrw.de](http://www.boris.nrw.de) können Sie Richtwerte und Immobilienpreise im Internet für das gesamte Land Nordrhein-Westfalen abfragen, bis zur kleinsten Gemeinde und das kostenlos.

### BORISplus.NRW enthält derzeit:

- alle Bodenrichtwerte (ab 2011) mit ihren beschreibenden Merkmalen
- Immobilienrichtwerte (ab 2011) mit ihren beschreibenden Merkmalen (soweit vom Gutachterausschuss beschlossen)
- eine Allgemeine Preisauskunft zu Häusern (Reihenhäuser, Doppelhaushälften, Freistehende Einfamilienhäuser) und Eigentumswohnungen
- die Grundstücksmarktberichte der örtlichen Gutachterausschüsse und des Oberen Gutachterausschusses in NRW
- Bodenwertübersichten und Immobilienpreisübersichten zur Information über das Preisniveau auf dem Immobilienmarkt

### Sie benötigen den Bodenwert eines Grundstücks?

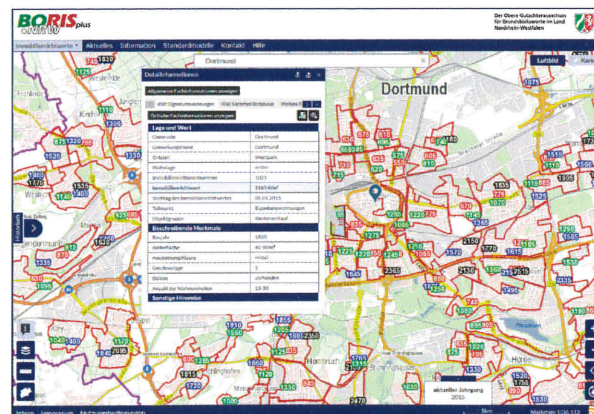
Nach Eingabe der Adresse oder der Katasterangaben präsentiert Ihnen BORISplus.NRW kostenfrei einen Kar-



tenausschnitt mit den Bodenrichtwerten einschließlich der beschreibenden Merkmale. Den Kartenhintergrund können Sie nach Ihren Erfordernissen auswählen: ob detailliert mit Haus und Grundstück auf Luftbildern oder auf Grundlage topografischer Karten. Bei Bedarf können Sie einen kostenfreien Ausdruck in Form eines PDF-Dokumentes erzeugen. Neu hinzugekommen ist auch die Möglichkeit, Wertentwicklungen mehrerer Jahre miteinander zu vergleichen.

### Sie benötigen den Immobilienwert eines Hauses oder einer Eigentumswohnung?

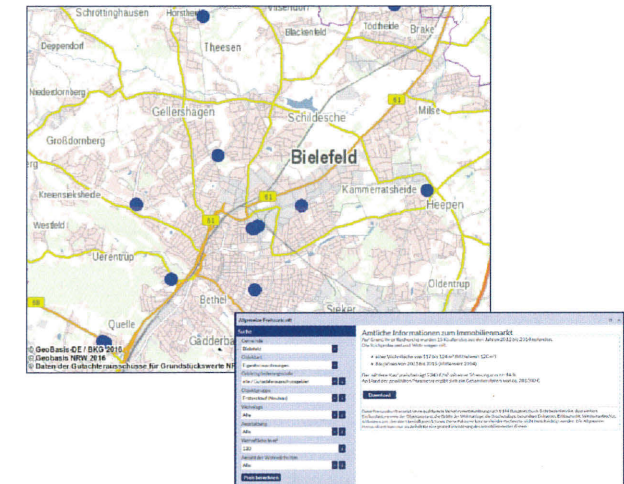
Sie möchten eine Wohnung kaufen, ein Haus verkaufen oder eine Immobilie bewerten? Mit Hilfe der Immobilienrichtwerte können Sie schnell und einfach das Preisniveau abschätzen. Immobilienrichtwerte sind durchschnittliche Lagewerte für Immobilien bezogen auf ein für diese Lage



typisches „Normobjekt“. Jedem Immobilienrichtwert sind wertrelevante und beschreibende Merkmale zugeordnet, z.B. Baujahr, Wohnfläche, Ausstattung. Abweichungen bei den Merkmalen können mit Umrechnungskoeffizienten berücksichtigt werden. Immobilienrichtwerte stellen Vergleichsfaktoren für bebauete Grundstücke dar und werden von den Gutachterausschüssen sachverständig aus tatsächlichen Kaufpreisen abgeleitet.

### Sie benötigen eine Preisauskunft für ein Haus oder eine Eigentumswohnung?

Für Gebiete, in denen noch keine Immobilienrichtwerte vorliegen, können nach Eingabe einiger einfacher Kriterien wie „Wohn- und Grundstücksfläche“ in der Allgemeinen Preisauskunft passende Kauffälle herausgesucht und gemittelt werden. Dieser durchschnittliche Kaufpreis je m<sup>2</sup> Wohnfläche wird mit erläuternden Angaben zur Beschrei-



bung der berücksichtigten Stichprobe kostenfrei ausgegeben. Die ungefähre Lage der Kaufobjekte wird in einer Übersichtskarte grob visualisiert. Auf Anforderung wird ein kostenfreies PDF-Dokument ausgegeben, das zusätzlich eine Kaufpreisliste und einen Kartenauszug enthält, in dem die Kauffälle dargestellt werden. Die allgemeine Preisauskunft ist für viele Gemeinden Nordrhein-Westfalens abrufbar.